



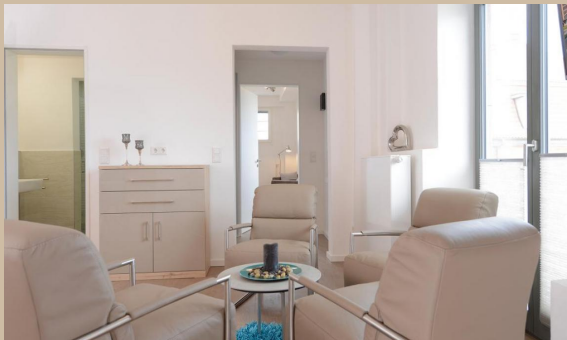
Ohlerich Speicher App. 05

inkl. WLAN

Ohlerich
SPEICHER

Hafenurlaub · Wismar

Stockholmer Straße 20, 23966 Hansestadt Wismar
max. 4 Personen, Wohnfläche ca. 63 qm



In exponierter Lage, direkt an der Spitze des Alten Hafens in Wismar, liegt ein außergewöhnliches Bauwerk, der Ohlerich Speicher. Dieser ehemalige Getreidespeicher bietet Ihnen heute exklusive Ferienappartements in besonderer und einzigartiger Atmosphäre.

Der historische Ohlerich Speicher verbindet denkmalgeschützte Architektur mit modernem Lifestyle. Die insgesamt 48 hochwertig eingerichteten Appartements versprechen Ihnen ein einzigartiges Wohlgefühl in stilvollem Ambiente! Dabei ist die Vergangenheit trotz des neuen maritimen Flairs gegenwärtig geblieben und zeigt sich in voller Pracht.

Umgeben von weiteren Bauten der Wismarer Speicherstadt haben Sie von jedem Appartement aus spektakuläre Aussichten auf den Hafen, die Wismarer Bucht oder die schöne Altstadt.

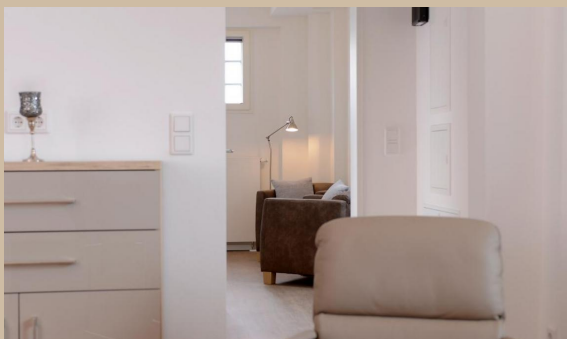
Durch die Spitzenlage residieren Sie direkt zwischen der Wismarer Bucht und der malerischen Altstadt, welche auch zum UNESCO Welterbe zählt. Sie erreichen zahlreiche Restaurants, gemütliche Cafés, Geschäfte und Kultureinrichtungen in nur wenigen Gehminuten.

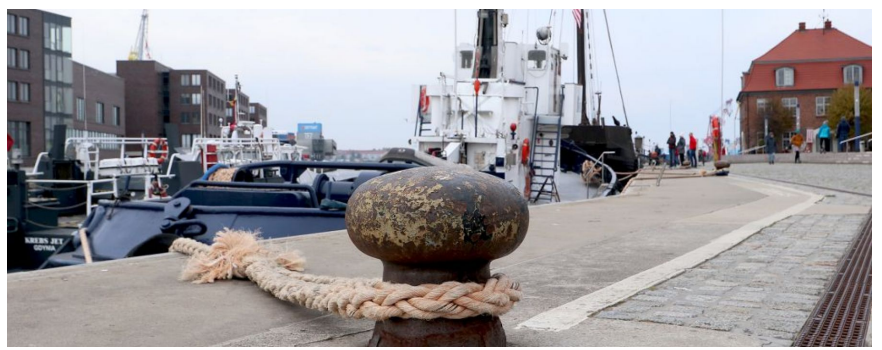


Das gemütliche und komfortable Appartement 05 in der ersten Etage bietet Ihnen auf ca. 63 m² viel Platz. Im geschmackvoll eingerichteten Wohnzimmer werden Sie sich wohlfühlen. Zwei Schlafzimmer mit großen Boxspringbetten sowie das moderne Bad mit Dusche bieten Ihnen hervorragenden Komfort und Behaglichkeit. Darüber hinaus verfügt das Appartement über eine komplett ausgestattete, moderne Einbauküche. Genießen Sie die exklusive Ausstattung sowie die angenehme Wohnatmosphäre! Fühlen Sie sich wie zu Hause!

Eine Waschmaschine und ein Trockner stehen gegen eine Gebühr für Sie zur Verfügung.

Ihr Aufenthalt im Ohlerich Speicher wird zu einem unverwechselbaren Erlebnis, in äußerst reizvoller Lage, zu jeder Jahreszeit!





Zeitraum 2024		Zeitraum 2025	
bis	allg.	bis	allg.
28.03.24	106,40 €	05.01.25	133,00 €
02.04.24	119,70 €	17.04.25	106,40 €
08.05.24	106,40 €	22.04.25	119,70 €
01.07.24	119,70 €	28.05.25	106,40 €
01.09.24	133,00 €	01.07.25	119,70 €
15.09.24	119,70 €	01.09.25	133,00 €
28.09.24	106,40 €	15.09.25	119,70 €
06.10.24	119,70 €		
23.12.24	106,40 €		
26.12.24	119,70 €		



Der Mietpreis beinhaltet die komplette Bettwäsche- und Handtuchausstattung für 2 Gäste. Bei Buchungen unter 3 Tagen wird ein Kurzbucheraufschlag von 60 € erhoben. Einschließlich der Kosten für Strom, Wasser, Heizung und Endreinigung. Die Buchungsgebühr beträgt 20 €. Haustiere nicht gestattet. RAUCHEN NICHT GESTATTET.